

**ตัดสินใจ  
ทำให้ตามนัด!  
ถาวรได้**

**เลเซอร์สแกนตรวจหาต้อหินระยะแรก  
หรือ ประเมินความรุนแรงต้อหิน**

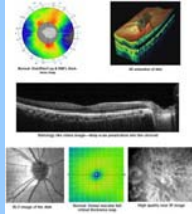
**3D + OCT**

(Optical Coherence  
Tomography)

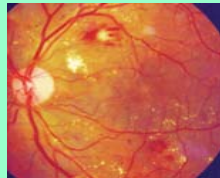
**ค่าตรวจ 1,000 บาท**

ราคานี้ไปจนถึง 31 ธันวาคม 2552

By OPTOVUE (Leader in OCT. : USA.)



**คุณเคยตรวจเบาหวานขึ้นจอตาหรือยัง?**



**เบาหวานขึ้นตาส่งผลกระทบต่อ**

- ตามัวเนื่องจาก
- ☆ เลือดออกภายในจอตา
- ☆ จอรับภาพบวม

**ตรวจจอตาวันนี้ เพื่อป้องกันตาบอด !**

**ค่าตรวจ 700 บาท** ราคานี้ไปจนถึง 31 ธันวาคม 2552

By.. Visucam Zeiss



**ดวงตาเปรียบเสมือนหน้าต่างของหัวใจ**

**เริ่มตรวจสอบสภาพตาดังตั้งแต่วันนี้**

**แบ่งเกณฑ์ตรวจตามอายุและอาการ**



**HOC (Healthy Ocular Check-up)**

- ☆ Package Standard
- ☆ Package Premium
- ☆ Package Platinum



**ตรวจสุขภาพตากับ Package ใหม่**

**Diamond Class**

โดยเลเซอร์สแกน 3D-OCT

- ตรวจกระจกตา
- ประสาทตา
- มุมตา
- จุดรับภาพสำคัญ

\*รวดเร็ว ปลอดภัย รายงานผลแบบ CD-ROM



**TOP. LASIK CENTER**

**LASIK CENTER**  
NEW LASER VISION CORRECTION

**เราอยากเปิดโลกใบใหม่ให้คุณ**

**แก้ไขปัญหาสายตา สั้น / ยาว / เอียง แบบถาวร**

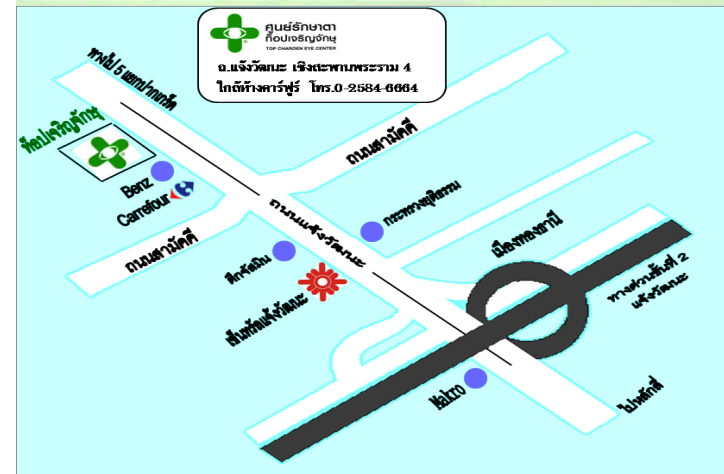
**ด้วยวิธี LASIK, PRK, ICL, X-vision**

ที่ศูนย์ TOP. LASIK CENTER เราได้คัดสรรหลากหลายเทคโนโลยีมาเพื่อเพิ่มโอกาสการมองเห็นที่ดียิ่งขึ้นของคุณ เครื่อง LASIK ที่เลือกคือ MEL-80 รุ่น 5<sup>th</sup> Generation โดยในปัจจุบันมีความแม่นยำสูงมาก และลำแสงเลเซอร์ยังลดการเกิดแสงกระเจาย เป็นนวัตกรรมของ Carl Zeiss, ประเทศเยอรมัน ซึ่งเป็นผู้นำด้านเทคโนโลยีเลเซอร์ในการรักษาปัญหาสายตามายาวนาน รวมทั้งทีมจักษุแพทย์และทีมงานที่มีประสบการณ์เฉพาะด้านในการผ่าตัด

แก้ไขปัญหาสายตา (Refractive Surgery)

ภายใต้มาตรฐานของศูนย์รักษาตา ทีโอปเจริญจักษ์ เพื่อให้ผลลัพธ์

“สู่อิสรภาพใหม่แห่งการมองเห็น”



ศูนย์รักษาตา  
ทีโอปเจริญจักษ์  
TOP CHAROEN EYE CENTER  
อ.แจ้งวัฒนะ เขตบางพลี ถนนพหลโยธิน 4  
ใกล้ห้างคาร์ฟูร์ โทร.0-2584-6664

**เปิดบริการทุกวัน 09:00 – 20:00 น.**

**มีจักษุแพทย์ตลอดเวลากำการ**

**ติดต่อสอบถาม โทร. 0-2584-6664**

[www.tcec.co.th](http://www.tcec.co.th)



**ดูแลทุกดวงตา  
ด้วยทีมจักษุแพทย์เฉพาะทาง**